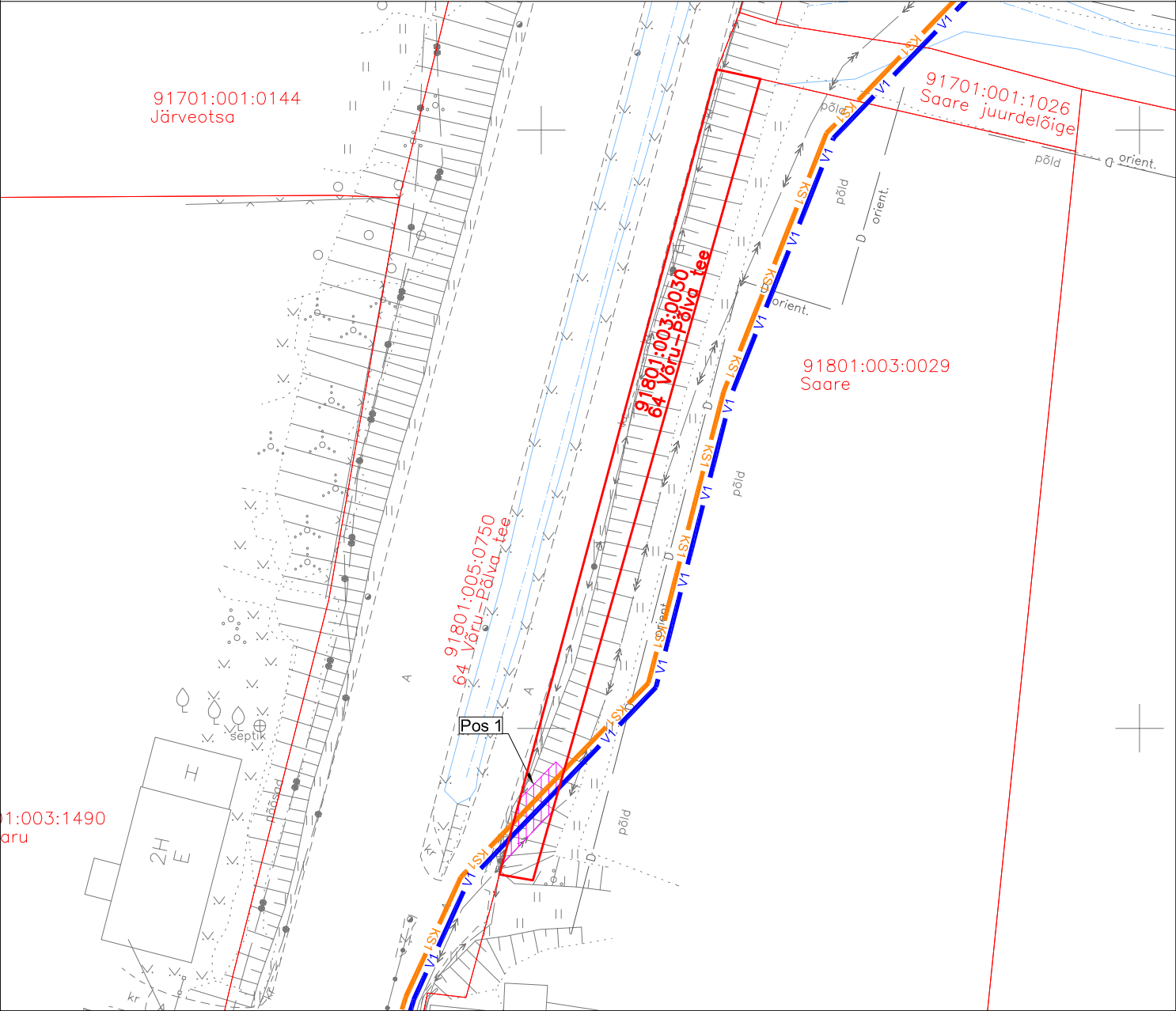


Isikliku kasutusõiguse seadmise plaan

IKÕ ala Pos nr (plaanil)	Kinnistu registriosar nr	Katastriüksuse tunnus, nimi ja sihtotstarve	IKÕ ala pindala m ²
Pos 1	1862341	91801:003:0030; 64 Võru-Põlva tee; transpordimaa	16



Leppemärgid

	Olemasolev veetorustik		Likvideeritav toru/kaev
	Olemasolev kanalisatsioonitorustik		
	Projekteeritud survekanalisatsiooni torustik		
	Projekteeritud veetorustik		
	Kinnistute piirid		
	Kasutusõiguse seadmise ala		
	Projekteeritud veetorustiku pikkus	6 m	
	Projekteeritud kanalisatsioonitorustiku pikkus	6 m	

Projekti nimetus / asukoht Väimela ja Parksepa alevike ühendamine Võru linna ühisveevärgi ja -kanalisatsiooniga. Võru vald, Võrumaa			Töö nr 10-10-25-VK	
Koostaja OÜ Alkranel		Mõõtkava 1 : 500	Leht / formaat A4	Kuupäev 22.06.2026